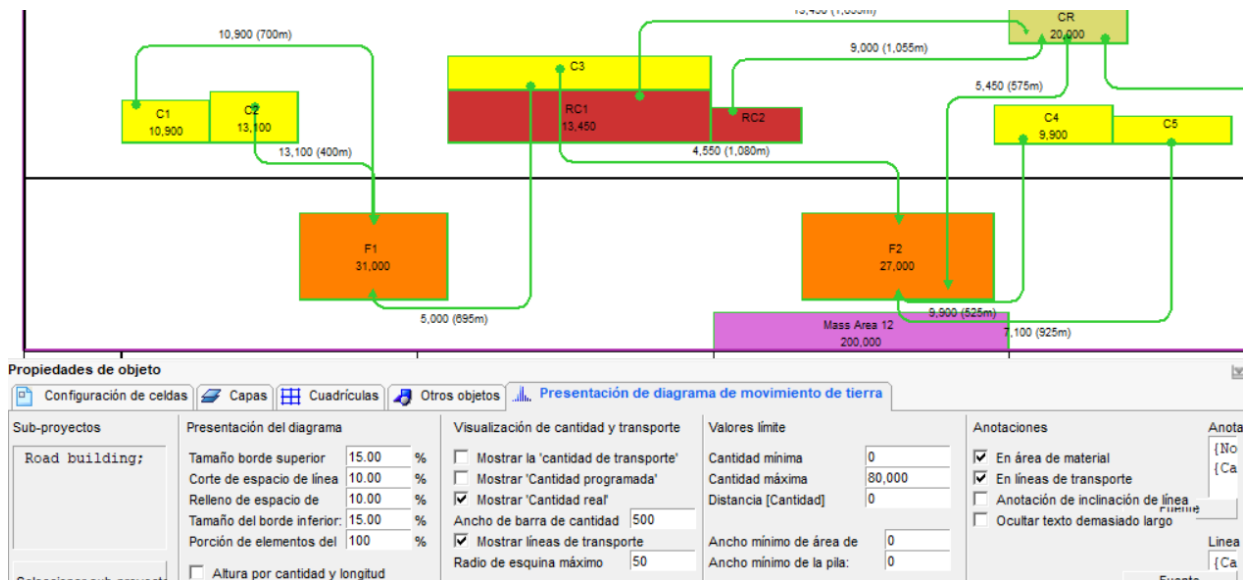


QUE HAY DE NUEVO EN TILOS 10.0

Movimiento de Tierras

Agregar espacio debajo o arriba de la línea cero

En el diagrama de movimiento de tierras ahora se puede agregar espacio entre la línea cero y las áreas de corte y relleno para las líneas de acarreo y etiquetas. La separación que se desea agregar se ingresa como porcentaje en la pestaña Presentación de diagrama de movimiento de tierra.

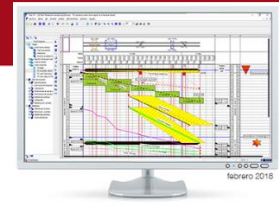


Posicionar los puntos Inicio/Fin de las líneas de acarreo

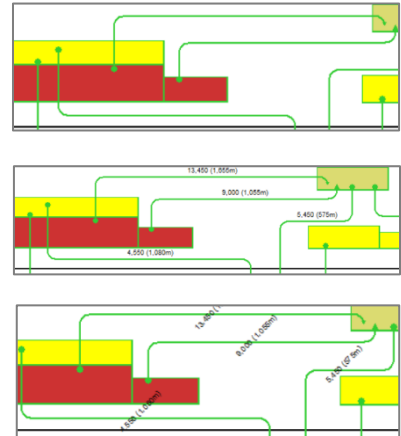
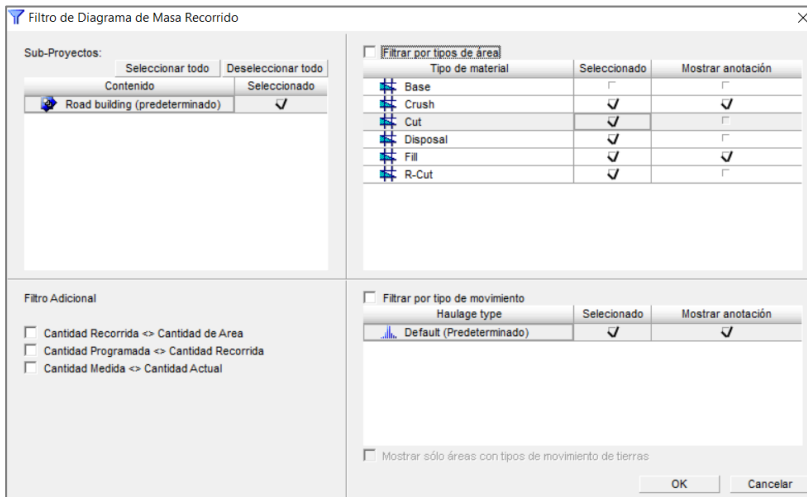
Se puede controlar la posición horizontal de las flechas que indican el acarreo entre las áreas de materiales. De esta forma se pueden ubicar las líneas en forma más conveniente para mejorar la visibilidad cuando convergen múltiples líneas en un mismo punto de balance. Para reubicar cualquier punto de inicio/fin, ingresar un % (0=inicio del área de material; 100=fin del área de material) a fin de separar las líneas de acarreo para evitar superposiciones. También se pueden reubicar las líneas arrastrándolas con el ratón. Si se arrastra la línea fuera del área de materiales, esta se posicionará automáticamente en el punto válido más cercano (inicio o fin).

Anteriormente todas las líneas convergían al punto medio del área, haciendo más difícil la lectura rápida de los datos.



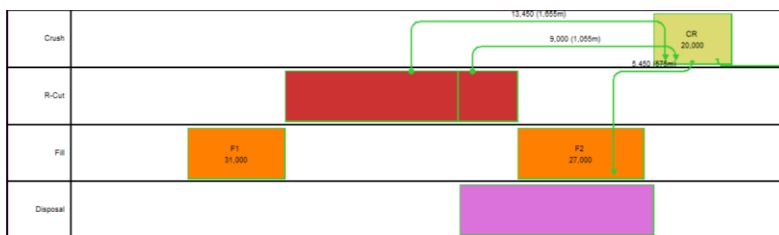


Mostrar/Ocultar las anotaciones de las líneas de acarreo y de las áreas de materiales. Con TILOS 10.0 ahora es posible aplicar un filtro por tipo de área o acarreo, para mostrar u ocultar las etiquetas de las áreas de materiales o de las líneas de acarreo. La configuración que se desee utilizar se aplicará a las áreas y líneas de acarreo existentes así también como a las nuevas áreas y líneas de acarreo que se van a crear (ya sea en el mismo diagrama o en un nuevo diagrama).



Agrupar áreas de materiales por tipo

En el diagrama de movimiento de tierras, ahora se pueden agrupar las áreas del mismo tipo de material en una línea; una línea es creada para cada tipo de material específico. También se pueden etiquetar cada fila del diagrama de materiales usando la función "Pegar celdas a la izquierda".

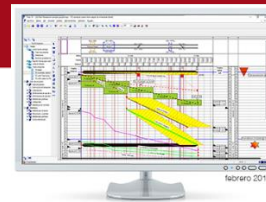


Ajuste automático de las plantillas de tareas cuando se modifica el tipo de acarreo

Cuando las áreas de materiales se encuentran conectadas por medio de una línea de acarreo, y el acarreo tiene asignado un tipo de acarreo (scraper, topadora, etc.), TILOS puede crear una tarea que corresponda al acarreo. Si se cambia el tipo de acarreo, el programa cambia automáticamente la plantilla que utiliza la tarea para que se corresponda con el nuevo tipo de acarreo.

Retención de áreas asociadas cuando se eliminan tipos de materiales y acarreos

Cuando se elimina un tipo de material, el programa pregunta si se desea eliminar también todas las áreas relacionadas con dicho tipo de material. Si el programador confirma que desea eliminar las áreas asociadas con el tipo de material a eliminar, TILOS le preguntará si también desea eliminar las tareas asociadas con el corte/relleno. Si el programador no quiere eliminar las tareas, estas permanecerán en el plan sin estar asociadas a ningún área en particular.



Reprogramación

Cálculo automático de la fecha de finalización de la tarea sucesora

Cuando se establece un enlace del tipo Fin-Fin entre dos tareas en la carta tiempo-distancia, ahora es posible establecer el Fin de una o más tareas sucesoras basado en el Fin de la tarea predecesora. Usar la opción “Calcular la fecha de finalización del sucesor” cuando se desea que una tarea maestra controle cuando deben terminar las tareas que se ejecutan en paralelo; las otras tareas terminarán en la misma fecha que la tarea maestra. Si se modifica la duración de una tarea y luego se reprograma el cronograma, la segunda tarea modificará su duración para coincidir con la fecha de finalización de la tarea predecesora. También es posible agregar tiempos de demora o adelanto que modifican la fecha de finalización de la tarea sucesora.

Sincronizar las cantidades (volumen de material) de las tareas predecesoras y sucesoras

Ahora es posible calcular la cantidad de una tarea sucesora partiendo de la cantidad de la tarea predecesora cuando se enlazan dos tareas en la vista tiempo-distancia; por ejemplo, se pueden sincronizar el volumen de acarreo de los de cortes y rellenos. Cuando se modifica la cantidad de una tarea predecesora (extendiendo la duración de la tarea), al momento de reprogramar, la cantidad del sucesor cambia y determina una nueva duración que fue calculada a partir de la cantidad modificada. Esto permite actualizar todas las tareas que dependen de la misma cantidad.

Imprimir

Acceder al comando de impresión desde el menú principal

Para acceder más fácilmente a las funciones de impresión, ahora se puede encontrar el comando también en menú Archivo (además de encontrarse en la barra de herramientas principal, la barra de herramientas de vista y algunos de los menús contextuales). El comando de impresión despliega una ventana de dialogo que incluye todas las opciones de impresoras configuración de pagina que se necesitan para imprimir listados, gráficas y otras vistas.

Configuración repetitiva de la vistas previas y contenido a imprimir

El dialogo de impresión es ahora un dialogo del tipo non-modal, que permite realizar y ver los cambios en tiempo real. Se ha rediseñado el panel de impresión para que se pueda definir el área de impresión de cada página. El nivel del zoom esta configurado automáticamente para que se muestren todas las vistas activas junto con líneas de paginación, indicando qué contenido se imprimirá de cada página. La nueva opción “Imprimir en una página” permite ajustar fácilmente el contenido para que sea impreso en una sola página. Ahora es posible también ajustar manualmente el tamaño de las filas y columnas para escalar las graficas al tamaño que sea necesario.

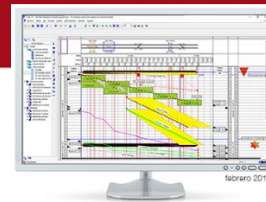
Configuración del proyecto

Abrir o iniciar un proyecto más rápidamente

Con la nueva versión de TILOS 10.0, es posible abrir un proyecto reciente, crear un nuevo proyecto desde una plantilla o abrir cualquier otro proyecto, incluyendo ejemplos, desde la ventana de diálogo.

Arrastrar y soltar archivos de imágenes

Ahora es posible arrastrar archivos de imágenes desde el Explorador de Windows y/o la Bibliotecas Graficas del Explorador de TILOS y soltarlos en celdas o en la pestaña “Enlace de archivos”.



Gráficas de Gantt

Arrastrar y soltar tipos de tareas para crear un cronograma; arrastrar y soltar tareas para crear plantillas

Con TILOS 10.0 se puede crear un cronograma rápidamente arrastrando y soltando tipos de tareas desde la biblioteca de Plantillas de Tareas a la carta de Gantt. Cuando se arrastra y suelta un tipo de tarea en la gráfica de Gantt, se crea una tarea con la fecha de inicio en el punto donde se encuentra el cursor. De la misma forma se puede revertir el proceso, arrastrando una tarea desde la gráfica Gantt a la biblioteca de Plantilla de Tareas se puede crear una nueva plantilla de tarea.

Agregar una nueva tarea con la tecla Insertar

Ahora es posible agregar una tarea a la gráfica Gantt seleccionando una plantilla de tarea, haciendo clic en una existente y presionando la tecla Insertar. TILOS creará una nueva tarea usando la plantilla seleccionada, arriba de la fila seleccionada, del mismo modo que en MS Project.

Alejar la vista para extender el rango de la vista

Cuando la vista cubre todo el proyecto mostrando desde el inicio hasta el fin de todas las tareas, presionando el icono de Ampliar (Zoom out) en la barra de herramientas, se amplía la vista aún más en un factor de 1.5, permitiendo agregar tareas más allá de la última.

Ocultar las cantidades en la fila de Tarea de Resumen

Se puede ocultar el valor de la cantidad en las tareas de resumen configurando una columna de texto.

Mostrar/Ocultar las filas de resumen de subproyectos

En la nueva versión de TILOS es posible ocultar las filas de las tareas de resumen de los subproyectos que no se encuentran agrupados en la carta de Gantt. Una vez que las filas de resumen están ocultas y de este modo también los datos de esta, aún es posible mostrar el nombre del subproyecto agregando una columna con el ID (identificador) del Subproyecto a la carta. Aunque los datos del subproyecto se encuentran ocultos, el ordenamiento de la gráfica se realiza también dentro de cada subproyecto.

Agregar color a las filas de las tareas de resumen

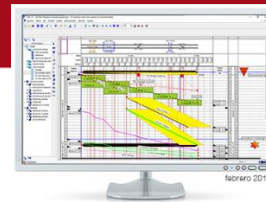
Es posible agregar un color a las filas de las tareas de resumen facilitando la comprensión del ordenamiento jerárquico de las tareas. La selección de colores de los distintos niveles de la estructura de desglose se determina en la configuración de la carta de Gantt.

Vista tiempo-distancia

Control de los niveles de Expandir/Colapsar

El control de los niveles que se desean mostrar en la vista tiempo-distancia (Expandir/Colapsar) cuando se importa un proyecto que posee una gran cantidad de niveles, como por ejemplo Microsoft Project, es ahora más fácil con TILOS 10.0. La nueva versión dispone de distintas opciones:

- Ocultar todos los resúmenes, pero mostrar todos los detalles
- Ocultar todos los detalles, pero mostrar todos los resúmenes



- Mostrar resúmenes y detalles hasta determinado nivel; los niveles más bajos se colapsan
- Guardar y cargar un conjunto de atributos específico, como por ejemplo qué niveles expandir/colapsar, para una celda de la vista tiempo-distancia, para usarlos cuando sea necesario
- Mostrar/Ocultar niveles individuales activando la casilla de verificación en la columna Desplegar detalles

Estas opciones permiten visualizar tareas de cualquiera de los niveles.

Reusar la configuración de elementos a mostrar en una celda

En la vista tiempo-distancia ahora es posible copiar la configuración de una celda existente, como por ejemplo atributos a mostrar, niveles a expandir, etc. y aplicarlos a la celda en la que se está trabajando. El proceso es tan simple como copiar y pegar usando el menú contextual. Ciertos atributos como el tipo de borde y la grilla de la celda no se copian.

Códigos de colores para sombrear la jerarquía de la tarea

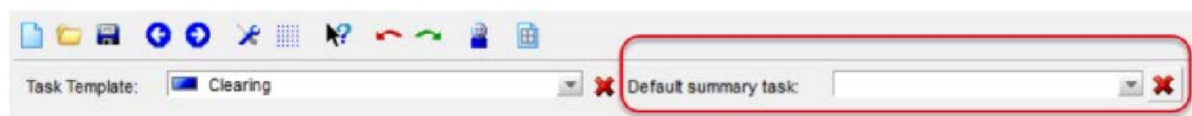
En esta nueva versión es posible aplicar color al nivel jerárquico en forma automática basado en el nivel de cada tarea dentro de la jerarquía del desglose de proyecto (colores predefinidos, los mismo que se utilizan en la carta de Gantt). Asimismo, es posible modificar el color a nivel de una tarea en particular. Los códigos de color son particularmente útiles cuando el desglose de trabajo contiene un gran número de niveles jerárquicos.

Trabajar con el listado de tareas y la vista tiempo-distancia en paralelo

Se mejoró la interacción entre la vista tiempo-distancia y el listado de tareas con el uso de la nueva pestaña “Listado de tareas”, ubicado debajo del Explorador de TILOS. Mientras se trabaja en la carta tiempo-distancia, se puede desplegar el listado de las tareas visibles en la celda. Cuando se selecciona una tarea en el listado, esta automáticamente aparece seleccionada en la vista. Si la tarea seleccionada se encuentra fuera del área visible, el programa solicita que se amplíe la vista para mostrar la tarea seleccionada. Si la tarea se encuentra dentro de la carta, la vista tiempo-distancia se desplaza para mostrar la tarea. Esta función facilita la selección de tareas y la modificación de estas en la carta tiempo-distancia.

Especificar la tarea de resumen por defecto

Ahora es posible seleccionar una tarea de resumen por defecto para cada plantilla de tarea en la barra de tareas, de modo que cada tarea estará asociada automáticamente a la tarea de resumen cuando esta es creada.

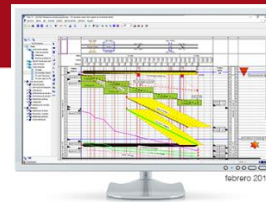


Mostrar/Ocultar o simplificar la lista de tareas

Los botones en la parte superior del panel de la nueva Lista de tareas que esta debajo del Explorador de TILOS, permiten expandir o colapsar el listado, así como reducirlo a un listado simple que puede ser organizado según sea necesario.

Ver la lista de tareas o las gráficas Gantt en la vista tiempo-distancia

Ahora se pueden mostrar las gráficas Gantt o el listado de tareas en la vista tiempo-distancia. Esta nueva función de TILOS resulta de gran utilidad cuando se utiliza cualquiera de estos dos formatos no gráficos para editar tareas. Las



coordenadas de los puntos de inicio y fin de la vista tiempo-distancia en la que se está trabajando quedan determinadas por los valores máximo y mínimo de la tarea seleccionada.

Control de avance

Método Cantidad dividida lineal para medir el avance realizado

Ahora es posible ingresar el avance de una tarea utilizando el método “Cantidad dividida lineal”, que funciona de manera similar al modo “Cantidad dividida”. Cantidad dividida es un método de actualizar el avance de obra similar al porcentaje realizado, pero usando las cantidades.

Otros

Opciones de formato por defecto de la duración de una tarea

Es posible establecer un formato por defecto para la Duración y que puede ser usada en distintos tipos de valores de duración, por ejemplo, duraciones de Línea de Base, Realizado, Ganado, a Realizar, al Terminar, etc., usando otras unidades de medición, por ejemplo, días. Esta función hace más fácil la personalización de la grafica Gantt, tablas de valores y tableros de la vista tiempo-distancia.

Agregar el numero de columna en los listados

TILOS 10.0 permite agregar una columna con el numero de fila cuando se usan listados (Listado de tareas, Listado de enlaces, Listado de recursos). La primera columna indica el número de registro, similar a una hoja de cálculo. Se puede personalizar el título de la columna.

Row#	Link	Successor	Predecessor	Link type
1	Cut & Haul (Scraper) C2 => F1->Cut & Haul (Scraper) C5 => F1	Cut & Haul (Scraper) C5 => F1	Cut & Haul (Scraper) C2 => F1	Finish - Start
2	Cut & Push (Dozer) C3 => F2->Cut & Push (Dozer) C4 => F3	Cut & Push (Dozer) C4 => F3	Cut & Push (Dozer) C3 => F2	Finish - Start
3	Cut & Haul (Scraper) C5 => F1->Cut C1 => F1	Cut C1 => F1	Cut & Haul (Scraper) C5 => F1	Finish - Start

Búsqueda avanzada de texto

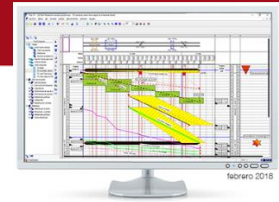
Hacer clic con el botón derecho en una celda de un listado y seleccionar Búsqueda avanzada (Incremental search) en el menú contextual, ingresar el texto que se desea buscar. En las anteriores versiones de TILOS, para acceder a esta función se debía presionar Ctrl+I, como única opción. Presionar la flecha hacia abajo en el teclado para pasar al siguiente texto encontrado como resultado de la búsqueda.

Copiar y pegar elementos de un listado manteniendo su “Orden natural”

Cuando se utilizan los comandos CTRL+C y CTRL+V para copiar y pegar tareas en el Listado de tareas, las tareas copiadas se insertan arriba de la fila que esté seleccionada, en su orden o secuencia natural. A cada nueva tarea creada TILOS le asigna un identificador (ID) automáticamente.

Mostrar/ocultar subproyectos

Con TILOS 10.0 ahora es posible mostrar u ocultar subproyectos rápidamente. Esta función es particularmente útil cuando se trabaja con muchos subproyectos. Basta con abrir un listado en la vista tiempo-distancia para mostrar u ocultar el o los subproyectos que se desean ver en la carta de marcha o bien, seleccionar o deseleccionar todos los subproyectos. También se puede determinar cuál es el subproyecto por defecto, de modo que las nuevas tareas serán creadas en dicho subproyecto automáticamente.



Mostrar más información de tareas en el listado de Predecesores y Sucesores cuando se genera un enlace

Cuando se crea un enlace nuevo entre tareas ahora es posible mostrar información adicional usando el panel de Predecesores y Sucesores. Es posible mostrar el nombre de las tareas con el ID, otros enlaces, etc. Esta información es de gran ayuda para ver rápidamente cuáles tareas en el listado ya fueron enlazadas. Para encontrar el sucesor o predecesor también es posible usar la función Búsqueda avanzada presionando ctrl+i en el listado.

Crear enlaces con predecesores o sucesores desde la tarea

Cuando el proyecto contiene un gran número de tareas no siempre resulta práctico crear enlaces entre tareas en forma gráfica. Ahora es posible crear un sucesor o predecesor haciendo clic con el botón derecho sobre la tarea y seleccionando la opción Crear predecesor o Crear sucesor en el menú contextual. En el panel de creación de enlace, aparece la información ingresada y solamente se debe seleccionar la otra tarea a enlazar.

Códigos de color

Ahora es posible aplicar código de color a los iconos de resúmenes de acuerdo con un esquema preestablecido en una tabla de colores.

Mejoras en los recursos de ayuda

En esta nueva versión se ha mejorado la tabla de contenido de ayuda y se han actualizados muchos tópicos para hacer más fácil el acceso a la ayuda que se necesita.